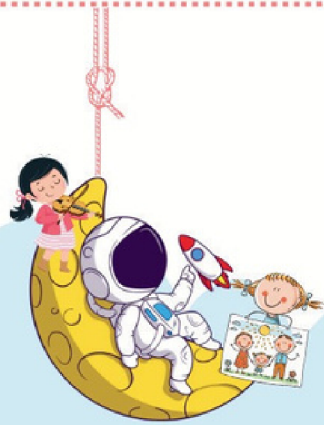




Sultanhisar  
Gazi Mustafa  
Kemal İlkokulu

## BİLSEM TANITIMI

Bilim ve Sanat Merkezleri



## BİLSEM NEDİR?

Bilim ve Sanat Merkezi, örgün eğitim kurumlarına devam eden ve genel zihinsel yetenek, görsel sanatlar (resim) ya da müzik (müzikal) alanında özel yetenekli olduğu uzmanlar tarafından tanılanan öğrencilere, yeteneklerini geliştirerek en üst düzeyde kullanmalarını sağlamak için okul saatleri dışında destek eğitimi vermek üzere açılmış olan bağımsız bir özel eğitim kurumudur.



## BİLSEM'DE EĞİTİM SÜRECİ

BİLSEM Merkezlerinde öğrencilere uzman öğretmenler tarafından disiplinler arası yaklaşımla, yaparak yaşayarak öğrenme anlayışıyla proje tabanlı bir eğitim süreci verilir. Bu kapsamda e-twinning projeleri, TÜBİTAK projeleri, sergiler, gezi gözlem faaliyetleri ve birçok yarışma platformları düzenlenir. Ve öğrencilerin bir proje üreterek mezun olmaları beklenir. Bu nedenle BİLSEM Merkezlerindeki eğitim sürecinde not verilme işlemi/sınav yoktur. Ancak öğrenciler devamsızlığa tabidir. Bir eğitim öğretim yılında %30 devamsızlığı aşan öğrencilerin BİLSEM Merkezinden kaydı silinir.



## YETENEK ALANLARI?

Bilim ve Sanat Merkezlerinde öğrenciler ilgili yetenek alanlarından yeteneklerini geliştirmek üzere etkinlik ve proje tabanlı destek eğitim alır. 3 adet yetenek alanı bulunmaktadır.

### 1 Genel Zihinsel Yetenek Alanı

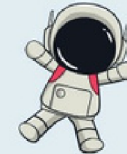
Bu alanda öğrencilere matematik, yabancı dil, kodlama, fizik, kimya, tarih, felsefe vb. gibi konularda etkinlik ve proje tabanlı eğitimler verilir.

### 2 Görsel Algı (Resim) Yetenek Alanı

Bu alanda öğrencilere görsel okuryazarlık eğitimi verilir. Bu kapsamda resim, heykel, karikatür, fotoğraf vb. konularda etkinlik ve proje tabanlı eğitim verilir.

### 3 Müzikal (müzik) Yetenek Alanı

Bu alanda öğrencilere müziğe yönelik işitme ve okuma eğitimi, bireysel çalgı eğitimi, koro vb. gibi eğitimler verilir.



## BİLSEM ÖĞRENCİ SEÇME VE YERLEŞTİRME SÜRECİ

- BİLSEM yetenek alanlarından en az 1 tanesinde yetenekli olduğu düşünülen öğrencilerin BİLSEM uygulamalarına başvurusunu ilgili sınıf öğretmenleri e-Okul'dan ilgili işlemleri yaparak başvurusunu tamamlar.
- Bir öğrenci en fazla 2 yetenek alanından BİLSEM uygulamalarına başvuru yapabilir.
- Ardından öğrenciler 2 aşamalı bir uygulamadan geçerler.
- Bu 2 aşamayı geçen öğrenciler BİLSEM Merkezlerine kayıt hakkı kazanır. Öğrenci velisiyle birlikte bağlı bulunulan BİLSEM Merkezine giderek kaydını yapar.

BİLSEM Uygulamalarına  
ilkokul 1., 2. ve 3.sınıf  
öğrencileri  
başvurabilmektedir!



## BİLSEM UYGULAMA AŞAMALARI



İlgili sınıf öğretmeni tarafından e-Okul üzerinden başvurusu yapılan öğrenci 2 aşamalı uygulamadan geçerler.

### 1 Ön Değerlendirme Uygulamaları

- İlgili yetenek alanından e-Okul'dan başvurusu yapılan öğrenciye okul idaresi tarafından fotoğraflı ön değerlendirme giriş belgesi verilir.
- **Müzik ve resim** yetenek alanından girecek olan öğrenciler, giriş belgesinde yazan tarih ve saatte öğrenci **kendi okulunda ilgili sınıf öğretmenin gözetmenliğinde** dijital ortamda (tablet, bilgisayar vb.) ön değerlendirme uygulamasına girer.
- **Genel zihinsel yetenek** alanından ön değerlendirmeye girecek olan öğrenciler ise yine fotoğraflı giriş belgelerinde yazan tarih ve saatte **belirlenen merkezi okullarda** ön değerlendirme uygulamasına girerler.
- MEB'in belirlediği taban puanları geçen öğrenciler 2. aşama olan "Bireysel Değerlendirme Uygulamasına" girmeye hak kazanır.

### 2 Bireysel Değerlendirme Uygulamaları

- Ön değerlendirme uygulamalarından geçen öğrenciler yine okul idaresinden fotoğraflı bireysel değerlendirme uygulama giriş belgesini alır.
- Ardından belirlenen merkezi okullarda ilgili yetenek alanlarına göre bireysel değerlendirme uygulamalarına girerler.
- Bireysel değerlendirmeden geçen öğrenciler BİLSEM Merkezine kayıt hakkı kazanır!

## ÖNEMLİ BİLGİLENDİRME

- BİLSEM uygulamalarında yer alan yetenek alanları ders başarısı ile ölçülmemelidir. Örneğin bir sınıf öğretmeni sınıfın en başarılı öğrencisini değil ilgili 3 yetenek alanının özelliklerini gösteren öğrencileri BİLSEM başvurusu için seçmelidir. Örneğin, Beethoven matematikte çok başarısız olabilirdi ama dünya çapında bir müzisyen oldu.
- Bu nedenle sınıf öğretmenleri ve veliler çocukları BİLSEM uygulamalarına yönlendirmeden önce ilgili yeteneğinin olup olmadığını gözlemlemelidirler.



*Sultanhisar Gazi Mustafa Kemal İlkokulu*